



ST. PAUL'S COLLEGE  
聖保羅書院

FOUNDED 1851



# CHOOSING ELECTIVES

F3 CAREERS AND LIFE PLANNING PRESENTATION

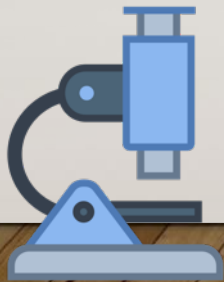


# Understand

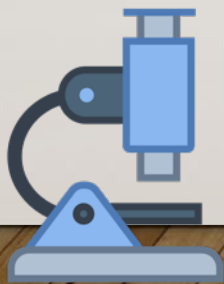
YOURSELF

THE ELECTIVES

Electives, MI/M2 and University



# Understand YOURSELF



Understand yourself

Interests



Ability



Understand yourself



# Future Career



# 職業字典

Your first Job-tionary



主辦機構：



香港青年協會  
the hongkong federation of youth groups

資助：



[聯絡我們](#) | [條款及細則](#) | [功能導覽](#)



[主頁](#)

[網站簡介](#)

[職業搜尋](#)

[職業頻道](#)

[職業趨勢](#)

[體驗活動](#)

[訂購服務](#)

[學校專區](#)

## 職業搜尋

[主頁](#) / [職業搜尋](#)



《職業字典》特別設計不同的介入點，讓青年人從不同方向，例如以性格、興趣及職業出發，搜尋職業，以了解該職業的資訊。

### 從**性格**出發

以Self Directed Search 為基礎，了解6大類型的升學擇業偏向。



### 從**興趣**出發

以不同興趣尋找與之相關的職業。



### 從**職業**出發

直接輸入理想職業，了解行業資訊



## 從興趣出發

此部份會從興趣出發找理想職業，以青年的興趣作為介入點，以另一角度去思考工作的可能性。如果你的興趣 / 喜好是.....

- 觀察
- 駕駛
- 運動
- 動物
- 戶外
- 飲食
- 找錯處
- 建築樓宇
- 計數
- 體力勞動
- 拯救生命
- 刺激冒險
- 模仿
- 伸張正義
- 海洋
- 「坐唔定」
- 坐船
- 游水
- 把東西分類
- 機件裝嵌
- 幫助別人
- 繪畫
- 手藝
- 研究
- 扮靚
- 教導別人
- 管人
- 推理
- 管事
- 砌模型
- 維修
- 電子儀器、零件
- 大自然
- 保護環境
- 創作
- 執拾、整齊乾淨
- 表演
- 寫作
- 健康
- 做實驗
- 天文氣象
- 設計
- 評估
- 了解別人
- 去旅行
- 飛機
- 電腦
- 上網
- 天空
- 時裝
- 潮流
- 佈置家居
- 音樂
- 文字 / 睇書
- 拍攝
- 紙牌遊戲
- 說話
- 照顧別人
- 小朋友
- 外語
- 「駁咀」
- 籌辦活動
- 明星
- 購物
- 打字



# 從興趣出發

---

此部份會從興趣出發找理想職業，以青年的興趣作



觀察



駕駛



飲食



找錯處



拯救生命



刺激冒險



# 從興趣出發

**觀察** (透過雙眼察看四周環境)

警察職系

入境事務職系

新聞記者

新聞主播

神秘顧客

攝影記者

①

探究型

# 新聞記者

## 工作概述 (Job description)

香港有多少份報紙？免費的、賣錢的加起來超過20份吧！又或你已經轉為在網上看報章？無論用哪個方法，總得有人寫這些文字出來，他 / 她叫做記者！

記者是一份非常有挑戰性的工作，素有「鐵腳、馬眼、神仙肚」的外號，因為做記者要長時間等待採訪、眼觀四面、耳聽八方及食不定時，還要周圍走動，日曬雨淋。雖然辛苦，但每日的工作都不同，今日不知明日的新聞，可謂刺激度滿分，絕不沉悶。

你準備好未？



## 工作入行 (Job entry)

- 大專或大學程度（不一定要修讀新聞系）；
- 修讀與新聞相關學科優先；
- 香港現時有開辦新聞相關課程的有香港大學、香港中文大學、香港浸會大學、香港城市大學、香港理工大學、香港樹仁大學及珠海書院。

---

## 工作性質 (Job nature)

- 出外採訪新聞，當中包括人物專訪，及突發事件報道；
- 有機會到境外工作；
- 有些記者工作可能要包括攝影；
- 採訪過後，還需要用文字把採訪材料寫出來，所以文字書寫創作也是記者的指定

# Over 150 jobs available



Description

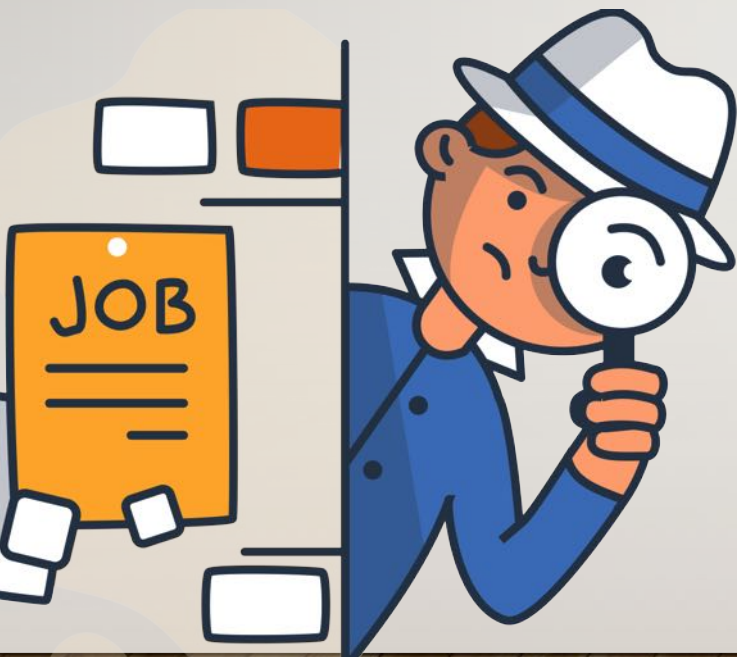
Entry

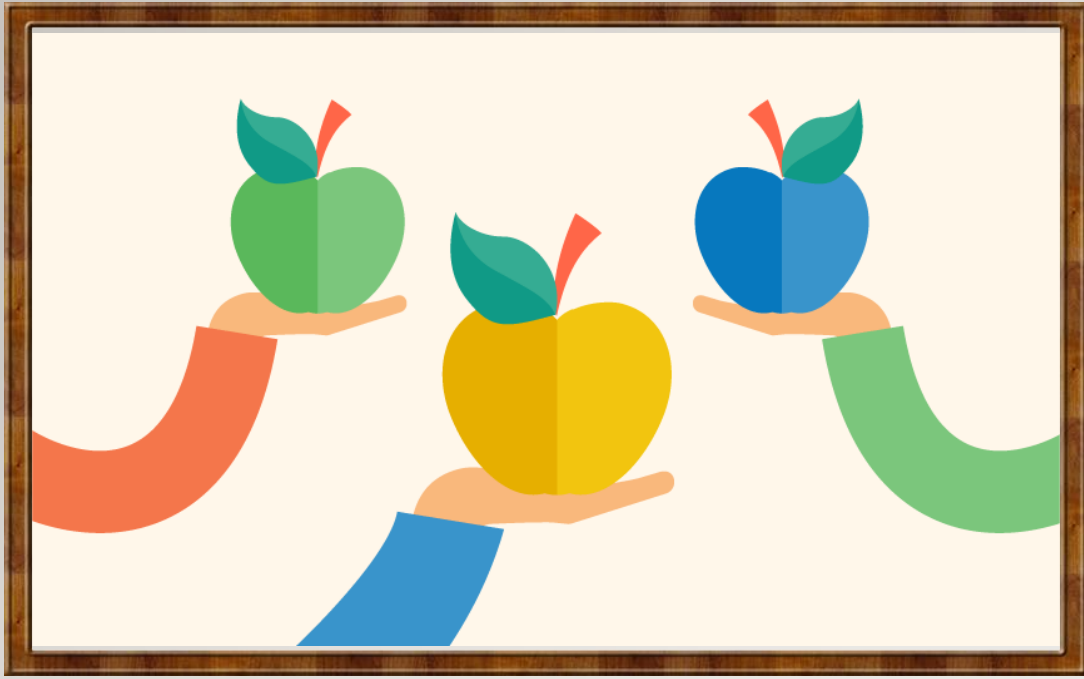
Nature

Requirement

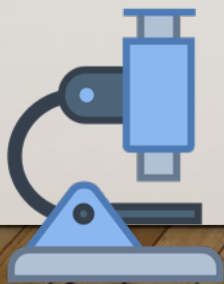
Future

# Seek help from ...





# Understand THE ELECTIVES



Understand the electives

# SPC Course Catalogue

Teachers

Senior Form Students



EDB – Curriculum  
and Assessment  
Guide

# EDB – Curriculum and Assessment Guide

<b>Chapter 1</b>	<b>Introduction</b>	<b>1</b>
1.1	Background	1
1.2	Rationale	1
1.3	Interface with Junior Secondary Education and Post-secondary Pathways	3
1.4	Curriculum Aims	3
1.5	Curriculum Objectives	4
1.5.1	Knowledge and understanding	4
1.5.2	Skills	4
1.5.3	Values and attitudes	5
1.6	Broad Learning Outcomes	5
<b>Chapter 2</b>	<b>Curriculum Framework</b>	<b>7</b>
2.1	Design Principles	7
2.2	Curriculum Structure and Organisation	8
2.2.1	Curriculum Content of the Compulsory Part	12
2.2.2	Curriculum Content of the Elective Part	31
<b>Chapter 3</b>	<b>Curriculum Planning</b>	<b>43</b>



## **1.3 Interface with Junior Secondary Education and Post-secondary Pathways...**

The study of Geography in senior secondary schools provides students who will study **Geography** in the universities with a solid conceptual foundation.

# EDB – Curriculum and Assessment Guide

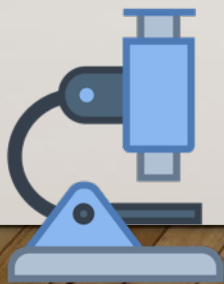
... For those who will enter university to study other subjects (such as **Arts or Social and Environmental Sciences**) ...

# EDB – Curriculum and Assessment Guide

...a range of **career choices** in which a global perspective, environmental ethics ... sound sense of space and region are needed. The most obvious examples ...**urban and transport planning, resources and environmental management, tourism and recreation...**

# Understand

How the Electives and M1/M2 are related to University Programmes



[HTTP://WWW.JUPAS.  
EDU.HK/EN/](http://www.jupas.edu.hk/en/)

# Required/Preferred Subjects

- CityU <http://www.admo.cityu.edu.hk/jupas/entreq/bd>
- CU <http://admission.cuhk.edu.hk/jupas/requirements.html>
- UST <http://join.ust.hk/en/admissions/applicant/jupas>
- BU [http://ar.hkbu.edu.hk/pros/admiss\\_schemes/jupas\\_hkdse/uni\\_admiss\\_req\\_policies/arts/](http://ar.hkbu.edu.hk/pros/admiss_schemes/jupas_hkdse/uni_admiss_req_policies/arts/)
- EdUHK [http://www.ied.edu.hk/degree/app\\_jupas\\_dse.htm](http://www.ied.edu.hk/degree/app_jupas_dse.htm)
- HKU <https://aal.hku.hk/admissions/local/admissions-information?page=admissions-information-previous-years>
- LingU <http://www.ln.edu.hk/admissions/ug/jupas/requirements.php>
- PolyU <http://www5.l.polyu.edu.hk/eprospectus/ug/jupas/programme-requirements>
- OpenU  
[http://www.ouhk.edu.hk/wcsprd/Satellite?pagename=OUHK/tcSubWeb&c=C\\_ETPU&cid=191151075800&l=C\\_CFTS&lid=1385174509933](http://www.ouhk.edu.hk/wcsprd/Satellite?pagename=OUHK/tcSubWeb&c=C_ETPU&cid=191151075800&l=C_CFTS&lid=1385174509933)
- Study Subsidy Scheme for Designated Professions / Sectors  
<http://www.jupas.edu.hk/en/programme/sssdp/>

# Required/Preferred Subjects

**Course**

**Requires**

CityU

JS1205

Department of  
Electronic  
Engineering

One elective subject from:  
Biology, Chemistry, Physics,  
Information and  
Communication Technology  
(ICT)  
M1/M2

# Required/Preferred Subjects

**Course**

**Requires**

CU

JS4719

Risk Management  
Science

M1/M2

Level 3 or above



# Required/Preferred Subjects

**Course**

**Requires**

**HKU**

JS6951

JS6963

**Engineering**

(Civil, Mechanical, Computer ...)

Math (Core) Level 3

Physics Level 3

M1/2

Level 3 (Preferred)

# Required/Preferred Subjects

**Course**

**Requires**

**PolyU**

JS3612

BSc (Hons) in  
Radiography

Preferred subj. with highest  
weighting:  
English, Math., M1/M2,  
science subjects

# Required/Preferred Subjects

**Course**

**Requires**

**HKU**

JS6212

BASc (Hons)

Level 3 or above in Mathematics  
Extended Part (Module 1 or 2) is  
**preferred** (but not required)

Selection: Consideration of both  
Category A and C subjects,  
**excluding M1/M2**

# Required/Preferred Subjects

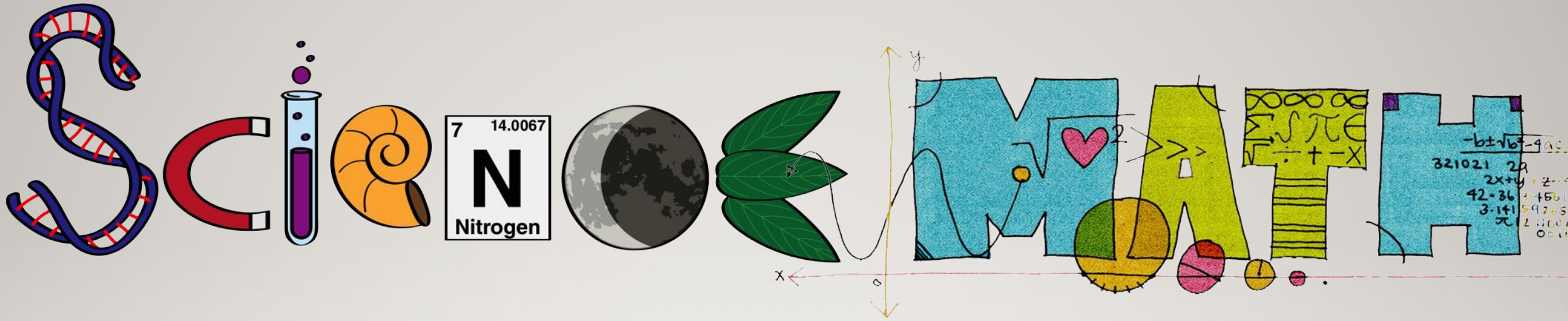
## MI/M2 in Admission Scores (As elective)

CityU	Most programme except for <a href="#"><u>JSI212, JSI213, JSI214, JSI215, JSI801, JSI805, JSI806 and JSI807</u></a>
PolyU / CUHK / HKUST / HKBU	ALL
EdUHK	For meeting the general entry requirement but cannot replace core math
HKU	9 (as elective) 7 (together with Core Math) 4 (Must include)
LingU	No

# Required/Preferred Subjects

UCAS

<https://www.ucas.com/>



**MORE OPTION???**

**MAYBE**



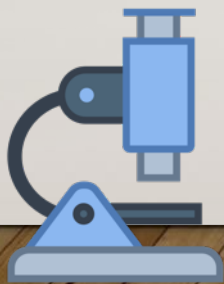


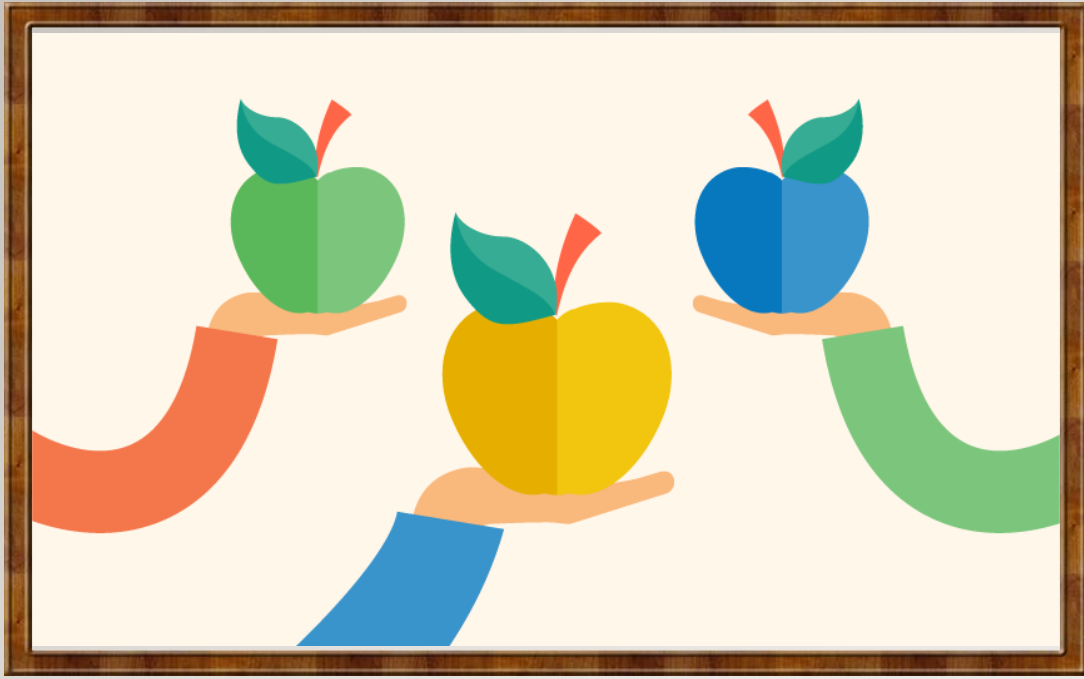
I'M INTERESTED



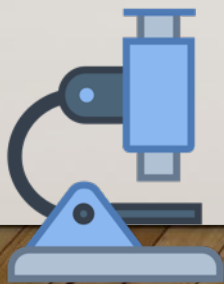


# Understand YOURSELF



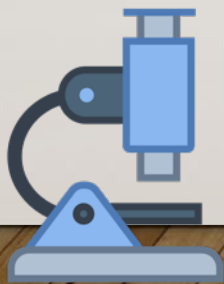


# Understand THE ELECTIVES



# Understand

How the Electives and M1/M2 are related to University Programmes





學友社  
Hok Yau Club

中三至中五學生適用  
印行六萬本 免費贈閱

# 高中選科及升學指南2019

## Senior Secondary Subject Choice & Further Studies Guide



高中選科  
策略

高中以外  
出路

科目修讀  
小貼士

最新大學  
入學要求

學友社學生輔導中心  
長沙灣麗閣邨麗荷樓地下129號



學友社學生專線  
**2503 3399**  
(香港專線熱線)  
逢星期一、三、五 晚上7時至9時



緊貼最新  
考試及升學消息

學友社一站式學生資訊網站  
[www.student.hk](http://www.student.hk)



student.hk

免費  
訂閱

文憑試e通訊



# Senior Secondary Subject Choice & Further Studies Guide (published in March)

<http://hyc.org.hk/publish/index.php>

Parents Assist  
Students in Making  
Choices

**THANK  
YOU!**

